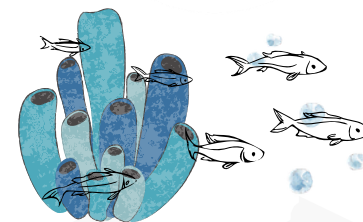
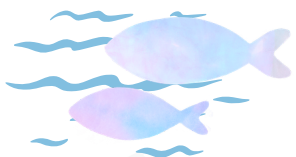




¡VENGA TU REINO!  
**CALENDARIO DE EVALUACIONES**  
**MAYO 2026**  
**3º BÁSICO A**



LUNES	MARTES	MIÉRCOLES	JUEVES	VIERNES
04 <b>Música</b> 'Eye of the Tiger'	05	06 <b>Matemática</b> Prueba 2 Misa aniversario XXXIII	07 <b>SCHOOL</b> Celebración aniversario	08 <b>33 anniversary</b> Celebración aniversario
11 <b>Lenguaje</b> Evaluación N°2	12	13	14 <b>Historia</b> Trabajo evaluado en clase	15 <b>Lenguaje</b> Bitácora: Plan lector abril <b>Tecnología</b> PowerPoint
18	19 <b>English</b> Written Test <b>Historia</b> Trabajo evaluado en clase	20 <b>English</b> Dictation N°1 <b>Lenguaje</b> Dictado N°3	21 <b>Feriado</b> Navy Day	22 <b>Feriado</b> Institucional
25	26 <b>Ed. Física</b> Fund. Mini Voleibol <b>Historia</b> Prueba	27 <b>Arte</b> Proyecto abstracción II	28 <b>Lenguaje</b> Comp. lectora N°2	29



**ATRIBUTOS**

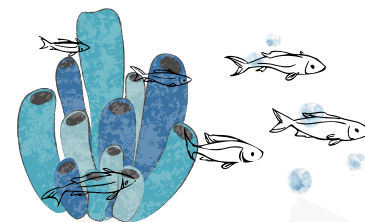
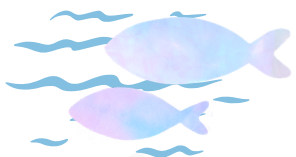
ACOMPañAMIENTO CENTRADO EN LA PERSONA

El acompañamiento al estilo de Jesucristo, responde al principio de poner a la persona al centro, valorando su ser único e irrepetible. Consiste en un estilo de relacionamiento, transversal a todos nuestros profesores y funcionarios, que se traduce en una atención personal, cercana y marcada por la gratuidad.





¡VENGA TU REINO!  
**CALENDARIO DE EVALUACIONES**  
**MAYO 2026**  
**3º BÁSICO B**



LUNES	MARTES	MIÉRCOLES	JUEVES	VIERNES
04	05	06 <b>Matemática</b> Prueba 2 Misa aniversario XXXIII	07 <b>SCHOOL</b> Celebración aniversario	08 <b>33 anniversary</b> Celebración aniversario
11 <b>Lenguaje</b> Evaluación N°2	12	13 <b>Tecnología</b> PowerPoint	14 <b>Música</b> 'Eye of the Tiger' <b>Historia</b> Trabajo evaluado en clase	15 <b>Lenguaje</b> Bitácora: Plan lector abril
18 <b>Historia</b> Trabajo evaluado en clase	19 <b>English</b> Written Test	20 <b>English</b> Dictarion N°1 <b>Lenguaje</b> Dictado N°3	21 <b>Feriado</b> Navy Day	22 <b>Feriado</b> Institucional
25 <b>Historia</b> Prueba	26 <b>Arte</b> Proyecto abstracción II <b>Ed. Física</b> Fund. Mini Voleibol	27	28 <b>Lenguaje</b> Comp. lectora N°2	29



**ATRIBUTOS**

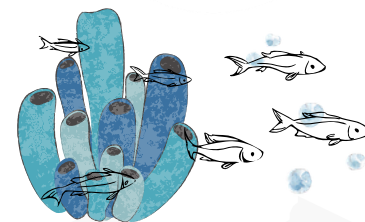
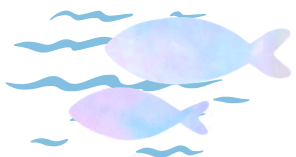
ACOMPañAMIENTO CENTRADO EN LA PERSONA

El acompañamiento al estilo de Jesucristo, responde al principio de poner a la persona al centro, valorando su ser único e irrepetible. Consiste en un estilo de relacionamiento, transversal a todos nuestros profesores y funcionarios, que se traduce en una atención personal, cercana y marcada por la gratuidad.





¡VENGA TU REINO!  
**CALENDARIO DE EVALUACIONES**  
**MAYO 2026**  
**4º BÁSICO A**



LUNES	MARTES	MIÉRCOLES	JUEVES	VIERNES
<b>English 04</b> Oral presentation <b>Matemática</b> Control tablas 5 al 9	<b>Música 05</b> "Pantera Rosa" <b>Lenguaje</b> Control comp. lectora	<b>Lenguaje 06</b> Entrega bitácora plan lector Misa aniversario XXXIII	<b>07</b> <b>SCHOOL</b> Celebración aniversario	<b>08</b> <b>33 anniversary</b> Celebración aniversario
<b>11</b> <b>Historia</b> Trabajo evaluado en clase	<b>Ensayo SIMCE 12</b> Matemática 08:00 <b>Cs. Naturales</b> Inicio trabajo ev. <b>Lenguaje</b> Dictado N°3	<b>13</b> <b>Ensayo SIMCE</b> Lenguaje 08:00	<b>14</b> <b>English</b> Unit 3 dictation	<b>15</b> <b>Matemática</b> Control tablas 5 al 9
<b>Lenguaje 18</b> Control comp. lectora <b>Matemática</b> Control de operatoria	<b>19</b> <b>English</b> Unit 3 verb quiz	<b>20</b> <b>Lenguaje</b> Bitácora: Plan lector abril	<b>21</b> <b>Feriado Navy Day</b>	<b>22</b> <b>Feriado Institucional</b>
<b>25</b> <b>Arte</b> Evaluación proyecto "Abstracción II"	<b>Cs. Naturales 26</b> Entrega Trabajo de proceso evaluado <b>Matemática</b> Control tablas 5 al 9	<b>Lenguaje 27</b> Prueba <b>Ed. Física</b> Fund. Mini Hockey	<b>28</b> <b>Tecnología</b> Proceso PowerPoint	<b>29</b> <b>English</b> Unit 3 Test



**ATRIBUTOS**

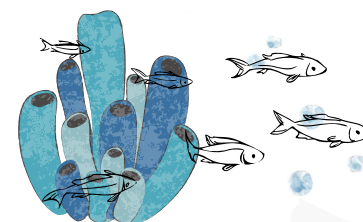
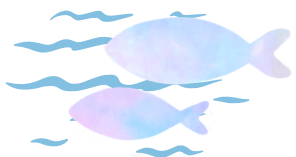
ACOMPañAMIENTO CENTRADO EN LA PERSONA

El acompañamiento al estilo de Jesucristo, responde al principio de poner a la persona al centro, valorando su ser único e irrepetible. Consiste en un estilo de relacionamiento, transversal a todos nuestros profesores y funcionarios, que se traduce en una atención personal, cercana y marcada por la gratuidad.





¡VENGA TU REINO!  
**CALENDARIO DE EVALUACIONES**  
**MAYO 2026**  
**4º BÁSICO B**



LUNES	MARTES	MIÉRCOLES	JUEVES	VIERNES
<b>English</b> 04 Oral presentation <b>Música</b> "Pantera Rosa"	<b>Matemática</b> 05 Control tablas 5 al 9 <b>Lenguaje</b> Control comp. lectora	<b>Lenguaje</b> 06 Entrega bitácora plan lector Misa aniversario XXXIII	07 <b>SCHOOL</b> Celebración aniversario	08 <b>33 anniversary</b> Celebración aniversario
11	<b>Ensayo SIMCE</b> 12 Matemática 08:00 <b>Historia</b> Trabajo evaluado <b>Lenguaje</b> Dictado N°3	<b>Ensayo SIMCE</b> 13 Lenguaje 08:00 <b>Cs. Naturales</b> Inicio trabajo ev.	14 <b>English</b> Unit 3 dictation	15 <b>Matemática</b> Control tablas 5 al 9
<b>Matemática</b> 18 Control de operatoria	<b>English</b> 19 Unit 3 verb quiz <b>Lenguaje</b> Control comprensión lectora	20 <b>Matemática</b> Prueba	21 <b>Feriado Navy Day</b>	22 <b>Feriado Institucional</b>
25	<b>Matemática</b> 26 Control tablas 5 al 9	<b>Lenguaje</b> 27 Prueba <b>Arte</b> Evaluación proyecto "Abstracción II"	<b>English</b> 28 Unit 3 Test <b>Tecnología</b> Proceso PowerPoint	29 <b>Ed. Física</b> Fund. Mini Hockey



**ATRIBUTOS**

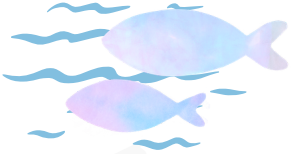
ACOMPañAMIENTO CENTRADO EN LA PERSONA

El acompañamiento al estilo de Jesucristo, responde al principio de poner a la persona al centro, valorando su ser único e irrepetible. Consiste en un estilo de relacionamiento, transversal a todos nuestros profesores y funcionarios, que se traduce en una atención personal, cercana y marcada por la gratuidad.





¡VENGA TU REINO!  
**CALENDARIO DE EVALUACIONES**  
**MAYO 2026**  
**5° BÁSICO A**



LUNES	MARTES	MIÉRCOLES	JUEVES	VIERNES
04 <b>Historia</b> Entrega de cuento	05 <b>Lenguaje</b> Habilidades de comp. lectora	06 Misa aniversario XXXIII	07 <b>SCHOOL</b> Celebración aniversario	08 <b>33 anniversary</b> Celebración aniversario
11	12	13 <b>Historia</b> Prueba	14 <b>English</b> Unit 3 dictation <b>Cs. Naturales</b> Entrega de actividad	15 <b>Tecnología</b> Prezi
18	19 <b>English</b> Unit 3 verb quiz	20	21 <b>Feriado Navy Day</b>	22 <b>Feriado Institucional</b>
25 14:20 a 16:30 Encuentro apostólico	26 <b>Artes</b> Paisajes y costumbres <b>Historia</b> Entrega trabajo sincretismo	27 <b>Lenguaje</b> Evaluación plan lector	28 <b>English</b> Unit 3 Test	29 <b>Música</b> "Ojos azules" <b>Ed. Física</b> Fund. atléticos <b>Ciencias</b> Actividad evaluada



**ATRIBUTOS**

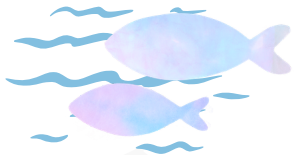
ACOMPañAMIENTO CENTRADO EN LA PERSONA

El acompañamiento al estilo de Jesucristo, responde al principio de poner a la persona al centro, valorando su ser único e irrepetible. Consiste en un estilo de relacionamiento, transversal a todos nuestros profesores y funcionarios, que se traduce en una atención personal, cercana y marcada por la gratuidad.





¡VENGA TU REINO!  
**CALENDARIO DE EVALUACIONES**  
**MAYO 2026**  
**5° BÁSICO B**



LUNES	MARTES	MIÉRCOLES	JUEVES	VIERNES
<b>Historia 04</b> Entrega de cuento <b>Lenguaje</b> Habilidades de comp. lectora	05	06 Misa aniversario XXXIII	07 <b>SCHOOL</b> Celebración aniversario	08 <b>33 anniversary</b> Celebración aniversario
11	12	13 <b>Tecnología</b> Prezi <b>Historia</b> Prueba	14 <b>English</b> Unit 3 dictation <b>Ciencias</b> Entrega de actividad	15
18	19 <b>English</b> Unit 3 verb quiz	20	21 <b>Feriado</b> Navy Day	22 <b>Feriado</b> Institucional
25	26 <b>Historia</b> Entrega de trabajo "Sincretismo"	27 <b>Lenguaje</b> Plan lector <b>Artes</b> Paisajes y costumbres	28 <b>English</b> Unit 3 Test <b>Ed. Física</b> Fund. atléticos	29 <b>Música</b> "Ojos azules" <b>Ciencias</b> Actividad evaluada



**ATRIBUTOS**

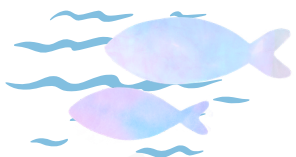
ACOMPañAMIENTO CENTRADO EN LA PERSONA

El acompañamiento al estilo de Jesucristo, responde al principio de poner a la persona al centro, valorando su ser único e irreplicable. Consiste en un estilo de relacionamiento, transversal a todos nuestros profesores y funcionarios, que se traduce en una atención personal, cercana y marcada por la gratuidad.





¡VENGA TU REINO!  
**CALENDARIO DE EVALUACIONES**  
**MAYO 2026**  
**6° BÁSICO A**



LUNES	MARTES	MIÉRCOLES	JUEVES	VIERNES
04 <b>Historia</b> Línea de tiempo	05 <b>English</b> Unit 3 dictation <b>Lenguaje</b> Control comp. lectora	06 Misa aniversario XXXIII	07 <b>SCHOOL</b> Celebración aniversario	08 <b>33</b> anniversary Celebración aniversario
11	12 <b>Ensayo SIMCE</b> Matemática 08:00 <b>Tecnología</b> Genially	13 <b>Ensayo SIMCE</b> Lenguaje 08:00	14 <b>English</b> Unit 3 dictation <b>Ciencias</b> Entrega de actividad	15
18 <b>English</b> Unit 3 test	19 <b>Historia</b> Salida cultural	20	21 <b>Feriado</b> Navy Day	22 <b>Feriado</b> Institucional
25 <b>Arte</b> Evaluación arte contemporáneo <b>Cs. Naturales</b> Bitácora	26 <b>Lenguaje</b> Lectura complementaria	27 <b>Ed. Física</b> Fund. Básquetbol <b>Historia</b> Prueba	28 13:35 a 16:15 Encuentro apostólico <b>Cs. Naturales</b> Actividad evaluada	29 <b>Música</b> Riptide parte 1



**ATRIBUTOS**

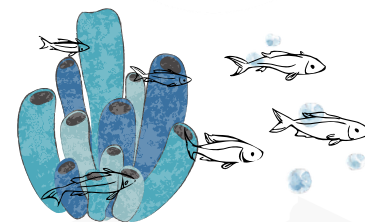
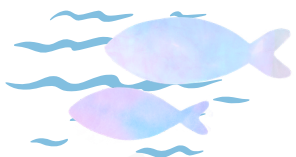
ACOMPañAMIENTO CENTRADO EN LA PERSONA

El acompañamiento al estilo de Jesucristo, responde al principio de poner a la persona al centro, valorando su ser único e irrepetible. Consiste en un estilo de relacionamiento, transversal a todos nuestros profesores y funcionarios, que se traduce en una atención personal, cercana y marcada por la gratuidad.





¡VENGA TU REINO!  
**CALENDARIO DE EVALUACIONES**  
**MAYO 2026**  
**6° BÁSICO B**



LUNES	MARTES	MIÉRCOLES	JUEVES	VIERNES
04 <b>Historia</b> Línea de tiempo	05 <b>English</b> Unit 3 dictation	06 <b>Lenguaje</b> Control comp. lectora  Misa aniversario XXXIII	07 <b>SCHOOL</b>  Celebración aniversario	08 <b>33 anniversary</b>  Celebración aniversario
11	12 <b>Ensayo SIMCE</b> Matemática 08:00	13 <b>Ensayo SIMCE</b> Lenguaje 08:00 <b>Tecnología</b> Genially	14 <b>English</b> Unit 3 verb quiz <b>Cs. Naturales</b> Entrega de actividad Encuentro apostólico 13:35 a 15:30	15
18 <b>English</b> Unit 3 Test	19 <b>Historia</b> Salida cultural	20	21 <b>Feriado</b> <b>Navy Day</b>	22 <b>Feriado</b> <b>Institucional</b>
25 <b>Cs. Naturales</b> Bitácora	26 <b>Historia</b> Prueba	27 <b>Lenguaje</b> Lectura complementaria	28 <b>Ed. Física</b> Fund. Básquetbol <b>Cs. Naturales</b> Actividad evaluada	29 <b>Música</b> Riptide parte 1 <b>Arte</b> Evaluación arte contemporáneo



**ATRIBUTOS**

ACOMPañAMIENTO CENTRADO EN LA PERSONA

El acompañamiento al estilo de Jesucristo, responde al principio de poner a la persona al centro, valorando su ser único e irrepetible. Consiste en un estilo de relacionamiento, transversal a todos nuestros profesores y funcionarios, que se traduce en una atención personal, cercana y marcada por la gratuidad.

